

SMDflat 545

Montageanleitung

Assembling instruction

ADELS
contact

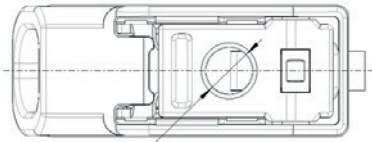
SMDflat 545

SMDflat 545

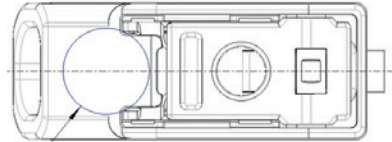


2. BESTÜCKUNGS- UND LÖTINFORMATION

Pick & place and soldering information



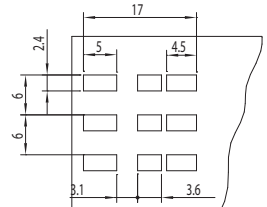
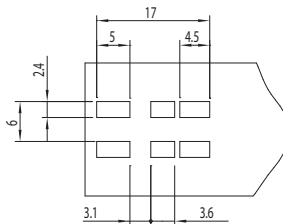
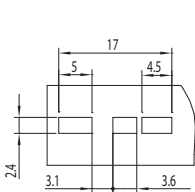
Prüföffnung Kontakttiefe: $\varnothing 2,1$ mm
Test opening contact depth: $\varnothing 2.1$ mm



Ansaugfläche: $\varnothing 3,7$ mm
Pick & place area: $\varnothing 3.7$ mm

1. LEITERPLATTEN LÖTBILD

PCB layout



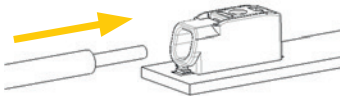
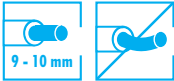
Empfohlener Lötpastenauftrag: $>0,12$ mm
Min. recommended stencil thickness: >0.12 mm

3. LEITER EINFÜHREN

Wire insertion

Eindrätige und starre Leiter 0,2 – 0,5 mm²
Solid and rigid wires 0.2 – 0.5 mm²

Abisolierlänge
wire stripping length



Leiter bis zum Anschlag einführen
Insert wire to the back

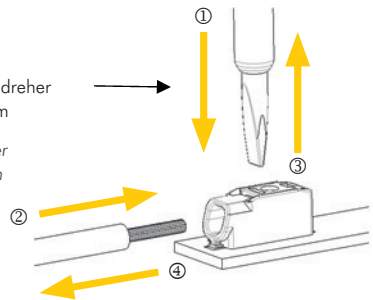
Flexible Leiter 0,2 – 2,5 mm²
Flexible wires 0.2 – 2.5 mm²

Abisolierlänge
wire stripping length



Schraubendreher
3 x 0,7 mm

Screw driver
3 x 0.7 mm



- | | |
|--|--|
| 1. Drücken
1. Push | 3. Lösen
3. Release |
| 2. Leiter bis zum Anschlag einführen
2. Insert wire to the back end | 4. Leiter leicht in Axialrichtung zurückziehen
4. Pull conductor back slightly and in axial direction |

4. LEITER LÖSEN

Wire release

1. Drücken
1. Push
2. Leiter herausziehen
2. Pull out the wire

